

**I LAMPOWY SKANER X-RAY ELEKTRON-SXRF-5080**

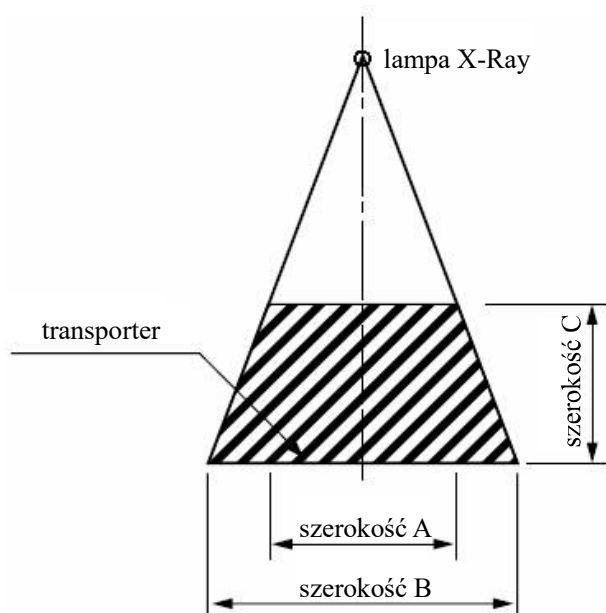
- ▶ Skanery X-Ray, których głównym przeznaczeniem jest badanie większych produktów zapakowanych w opakowania regularne i nieregularne, metalizę a nawet płaskie puszkę metalowe.
- ▶ Urządzenie, skanuje produkty w nieregularnym dryfie, wykrywa błędy opakowania, ubytki, wgniecenia, nieprawidłową wagę z wysoką dokładnością.
- ▶ Bardzo łatwa i intuicyjna obsługa.
- ▶ Zastosowana lampa promieniowania jonizującego o dużej mocy, zapewnia dłuższą żywotność całego skanera X-Ray.
- ▶ Z wykorzystaniem technologii sztucznej inteligencji (AI) skaner X-Ray jest niemalże bezobsługowy.
- ▶ Konstrukcja łatwego i szybkiego mycia. Taśma transportująca zdejmowana i zakładana w kilkadziesiąt sekund, wałki transportera szybkiego montażu i demontażu.
- ▶ Najwyższy stopień bezpieczeństwa, spełniający normy europejskie CE a także amerykańskie FDA, opcjonalnie UL/CSA.
- ▶ Możemy dostosować w maksymalnym stopniu konstrukcję skanera X-Ray zgodnie z wymaganiami naszych klientów (dłuższy transporter, wyższy poziom szczelności IP, konstrukcja SUS316, wysokość transportera).


**SZTUCZNA INTELIGENCJA (AI)- OPCJONALNIE**

Skaner X-Ray może zostać wyposażony we wsparcie sztucznej inteligencji, która znacznie dokładniej niż człowiek analizuje dane porównawcze z ogromną prędkością obliczeniową. Robot AI uczy się rozpoznawać i eliminować ciała obce, błędy, uszkodzenia, braki znacznie dokładniej niż skanery firm konkurencyjnych.

Model	<b>ELEKTRON-SXRF</b>
Specyfikacja	<b>5080</b>
Maksymalna wysokość produktu badanego	250 mm
Maksymalna szerokość produktu badanego	500 mm
Lampa X-Ray	80kV 350W/ 480W
Najmniejsze możliwie wykrywalne testery	St/st kulka od 0,3 mm, drut od 0,2x1 mm Szkło/Ceramika kulka od 1,0 mm
Prędkość taśmy	Regulowana w zakresie 10-40 m/min
Porty komunikacyjne	port LAN, port USB
Zarządzanie produktem	Automatyczny zapis parametrów badanego produktu
Zarządzanie obrazem	Automatyczny zapis obrazu oraz analiza
Wyświetlacz	17" ekran dotykowy
Chłodzenie	Klimatyzator przemysłowy
Ochrona przed promieniowaniem	Tunel ochronny oraz system bezpieczeństwa
Promieniowanie zewnętrzne	< 1µSu/h
Temperatura pracy	od 0°C do 40 °C
Wilgotność pracy	30-90% nieskondensowanej pary wodnej
Napięcie zasilania	220 VAC
Pobór mocy	1200 W
Klasa szczelności	IP65
Ciśnienie powietrza	6-8 bar
Materiał obudowy	Stal nierdzewna szkiełkowana

## DOBIERANIE SKANERA X-RAY



A	214
B	500
C	250

Model	SXRF-5080
Wysokość produktu (A)	Szerokość produktu (B)
0 mm	500 mm
10 mm	489 mm
20 mm	477 mm
30 mm	466 mm
40 mm	455 mm
50 mm	443 mm
60 mm	432 mm
70 mm	420 mm
80 mm	409 mm
90 mm	398 mm
100 mm	386 mm
110 mm	375 mm
120 mm	363 mm
130 mm	352 mm
140 mm	340 mm
150 mm	329 mm
160 mm	218 mm
170 mm	307 mm
180 mm	295 mm
190 mm	284 mm
200 mm	272 mm
210 mm	261 mm
220 mm	250 mm
230 mm	239 mm
240 mm	227 mm
250 mm	214 mm

## PRZYKŁADOWE SEPARATORY

### Spychacz

Separator w formie spychacza z zamykanym pojemnikiem.



### Spychacz

Separator w formie spychacza z transportem rolkowym.



### Separator pojedynczy

Separator w formie opadającego transportera do odrzutu produktów podawanych w jednym rzędzie.



### Separator podwójny

Separator w formie dwóch opadających transporterów do odrzutu produktów podawanych w dwóch rzędach.



## GLÓWNE CECHY

- Bardzo wysoki poziom detekcji oraz niespotykana stabilność pracy podczas skanowania produktów o różnych kształtach wchodzących nieregularnie a nawet dryfująco.
- Ekran dotykowy, umożliwia łatwą obsługę oraz zarządzanie funkcjami (możliwość doprecyzowania manualnych ustawień parametrów).
- Detekcja wszelkich metali, kamieni, szkła, ceramiki, gumy, twardego plastiku.
- Intuicyjna i prosta obsługa.
- Płynne zarządzanie każdą strefą detekcji podnoszące poziom i jakość skanowania.
- Zdalne wsparcie techniczne serwisu w 24h niezależnie od jego lokalizacji.

## FUNKCJE SYSTEMU

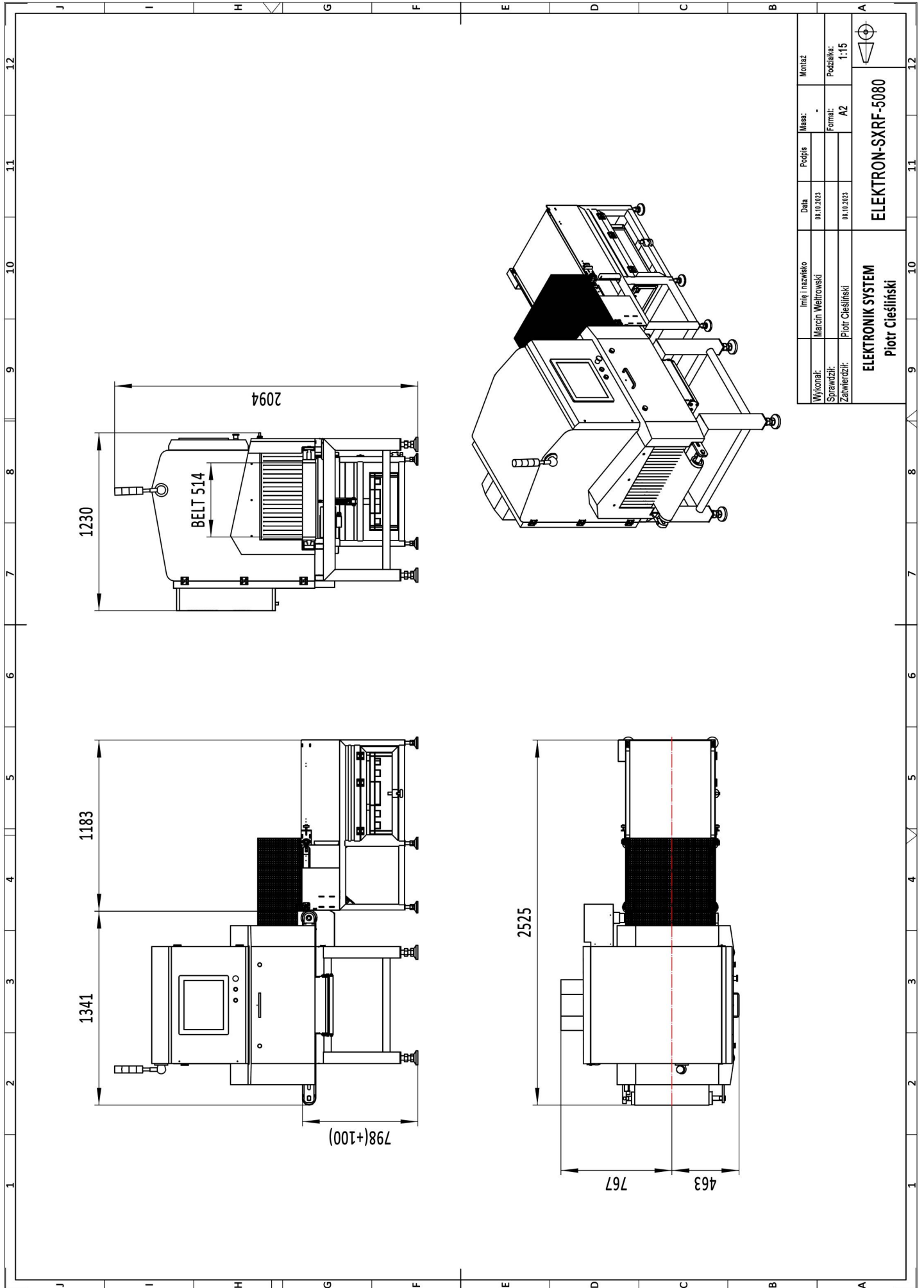
- 2 poziomy dostępu zabezpieczone hasłem.
- Operator ma możliwość manualnej regulacji nastaw.
- Detekcja wadliwych produktów z uszczerbkiem ( zdeformowany produkt, pognieciona puszka, brak produktu lub produkt niepełnowartościowy).
- Wbudowany kontroler wagowy- skaner X-Ray eliminuje produkty o nieprawidłowej wadze już od 1-5 gram w zależności od typu produktu.
- Możliwość dopasowania automatycznego separatora do typu badanego produktu.
- System automatycznej diagnostyki oraz kontroli bezpieczeństwa ( wykrycie otwartych drzwi inspekcyjnych w urządzeniu i natychmiastowe zatrzymanie urządzenia i wyłączenie promieniowania lampy X- Ray).

## SYSTEM „FROST”

W strefie niskich temperatur skaner X-Ray może zostać wyposażony w niespotykany w innych urządzeniach, **system „FROST”** - układ kontroli temperatury i wilgotności wewnątrz obudów układów sterowania. System, który chroni układy elektroniczne przed wilgocią i chłodem oraz raptownymi zmianami temperatur podczas mycia. Zabezpiecza przed absorpcją wilgoci do wewnątrz (np. zimna maszyna myta gorącą wodą).

## ZESTAWIENIE PODZESPOŁÓW

FUNKCJA	NAZWA	PRODUCENT
Źródło promieni X	Generator promieni X	VJ TECHNOLOGIES
Odbiornik promieni X	Detektor promieni X	DETECTION TECHNOLOGY
Sterowanie urządzeniem	17” monitor dotykowy	ADVANTECH
Jednostka sterująca	Komputer przemysłowy	ADVANTECH
Regulacja temperatury i wilgotności	Klimatyzator	RITTAL
Napęd taśmy transportowej	Silnik z przekładnią	ORIENTAL MOTOR
Regulacja prędkości	Sterownik silnika	ORIENTAL MOTOR
Zabezpieczenie elektryczne	Wyłączniki nadprądowe	SCHNEIDER ELECTRIC /ABB
Połączenie pomiędzy urządzeniami	Złącza wojskowe	PLT
Zarządzanie bezpieczeństwem	Wyłączniki krańcowe	OMRON
Zarządzanie automatyką	Sterownik PLC	SCHNEIDER ELECTRIC
Informacje ostrzegawcze	Sygnalizator optyczno-akustyczny	WERMA



Wzrost:	Imię i nazwisko	Data	Podpis	Masa:	Montaż
Sprawdził:	Marcin Wętroński	08.10.2023		-	
Zatwierdził:	Piotr Cieślinski	08.10.2023		Format:	Podziłka:
				A2	1:15
<b>ELEKTRONIK SYSTEM</b> Piotr Cieślinski		<b>ELEKTRON-SXRF-5080</b>			